



АДМИНИСТРАЦИЯ ГОРОДА ПЕРМИ
ДЕПАРТАМЕНТ ЗЕМЕЛЬНЫХ ОТНОШЕНИЙ

РЕШЕНИЕ

о размещении объектов № 1037 от 03.08.2018

г. Пермь, ул. Сибирская, 15

Департамент земельных отношений Администрации города Перми в соответствии с пунктом 3 ст. 39.36 Земельного кодекса Российской Федерации, Положением о порядке и условиях размещения объектов на землях или земельных участках, находящихся в государственной или муниципальной собственности, на территории Пермского края без предоставления земельных участков и установления сервитутов, утвержденным постановлением Правительства Пермского края от 22.07.2015 № 478-п

разрешает ООО «Пермская сетевая компания» (ИНН 5904176536, ОГРН 1075904022644, место нахождения: 614039, г. Пермь, ул. Сибирская, д. 67)

размещение объекта тепловая сеть к зоопарку, расположенному по адресу: г. Пермь, Индустриальный район, в квартале, ограниченном ул. Космонавта Леонова, ул. Архитектора Свиязева, ул. Карпинского

способ размещения объекта: подземный

на землях: государственная собственность на которые не разграничена

на срок 11 месяцев

местоположение: г. Пермь, Индустриальный район, ул. Космонавта Леонова
Территория, согласно схеме, расположена в зонах с особым условием использования территории: санитарно-защитная зона водовода хозяйственной воды /Чусовской/, приаэродромная территория аэродрома аэропорта Большое Савино.
ООО «Пермская сетевая компания»:

1. соблюдать нормы и правила, утвержденные постановлением Государственного комитета СССР по делам строительства от 27.06.1984 г. № 123 «Строительные нормы и правила СНиП 2.04.02-84*, Водоснабжение. Наружные сети и сооружения»;
2. соблюдать правила охранных зон воздушного пространства, установленные постановлением Правительства Российской Федерации от 11.03.2010 № 138 «Об утверждении Федеральных правил использования воздушного пространства Российской Федерации»;
3. В соответствии с пунктом 7(2) Положения о порядке и условиях размещения объектов на землях или земельных участках, находящихся в государственной или муниципальной собственности, на территории Пермского края без предоставления земельных участков и установления сервитутов, утвержденного постановлением Правительства Пермского края от 22.07.2015 № 478-п, представить в департамент земельных отношений администрации города Перми в течение 1 месяца с момента размещения

объектов материалы контрольной геодезической съемки размещенных объектов на бумажном и электронном носителях на безвозмездной основе. В соответствии со статьей 20¹ Закона Пермского края от 14.09.2011 № 805-ПК «О градостроительной деятельности в Пермском крае» ООО «Пермская сетевая компания»:

1. Не позднее, чем за 10 рабочих дней до начала строительства и (или) реконструкции безвозмездно передает в департамент градостроительства и архитектуры администрации города Перми один экземпляр копий разделов проектной документации, предусмотренных пунктом 1 части 12 статьи 48 Градостроительного кодекса Российской Федерации;

2. В течение 10 рабочих дней после окончания работ по строительству, реконструкции безвозмездно передает в департамент градостроительства и архитектуры администрации города Перми схему, отображающую расположение объекта и сетей инженерно-технического обеспечения, подписанную застройщиком (техническим заказчиком).

Приложение: Схема предполагаемых к использованию земель или части земельного участка (на 1 л. в 1 экз.).

Заместитель начальника отдела
предоставления земельных участков



Н.М. Санникова

СХЕМА ПРЕДПОЛАГАЕМЫХ К ИСПОЛЬЗОВАНИЮ ЗЕМЕЛЬ ИЛИ ЧАСТИ ЗЕМЕЛЬНОГО УЧАСТКА

Объект: Тепловая сеть к зоопарку, расположенного по адресу:
г. Пермь, Индустриальный район, в квартале, ограниченном ул. Космонавта Леонова,
ул. Архитектора Связева и ул. Карпинского

Местоположение: Пермский край, г. Пермь, Индустриальный район, ул. Космонавта Леонова

Площадь земель или части земельного участка, кв.м.: 140

Категория земель: земли населенных пунктов

Вид разрешенного использования земельного участка: кемпинги

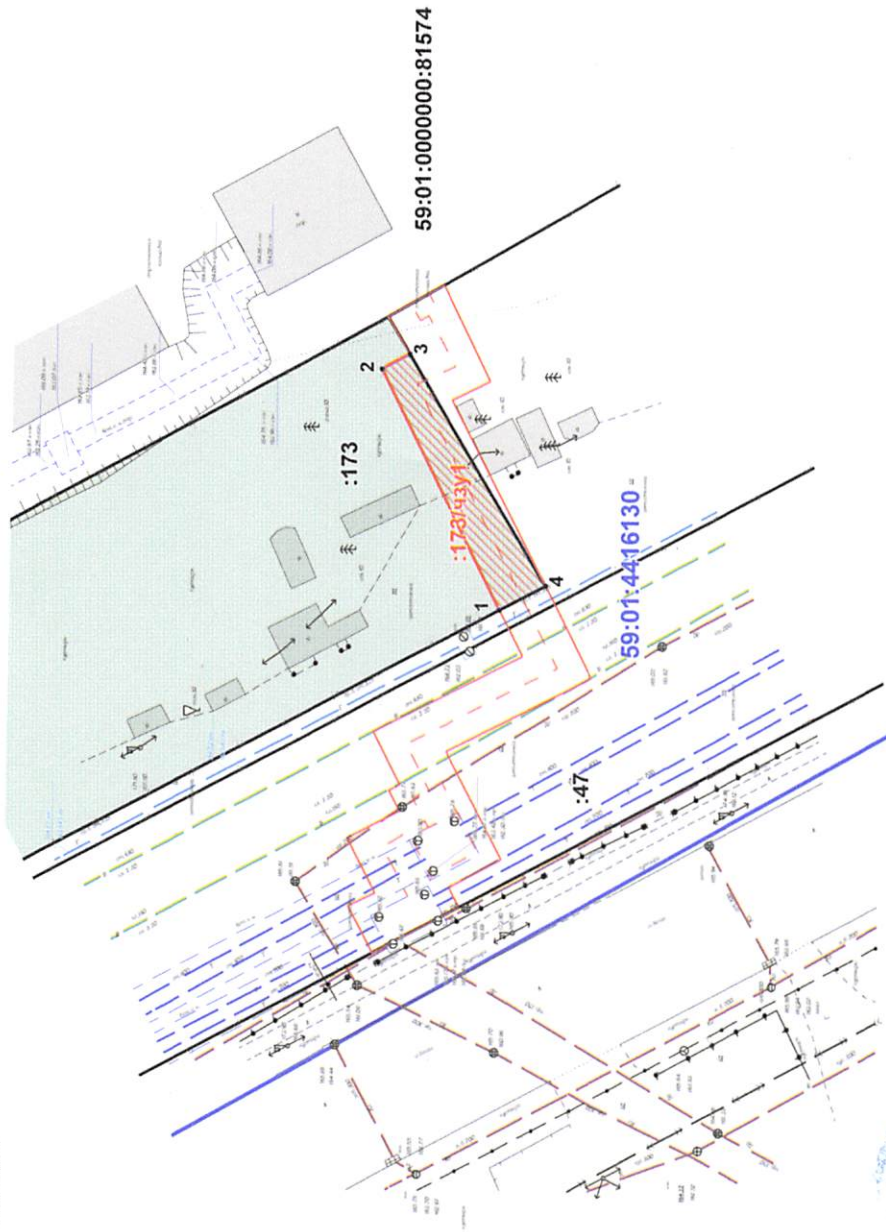
№ точки границы	X	Y
1	512095,21	2228426,00
2	512108,45	2228452,78
3	512105,31	2228454,45
4	512090,06	2228428,69

ОПИСАНИЕ ГРАНИЦ СМЕЖНЫХ ЗЕМЛЕПОЛЬЗОВАТЕЛЕЙ:

от 1 точки до 3 точки - земельный участок

с кадастровым номером 59:01:4416130:173

от 3	до 3	до 1	точка - городские земли
1	1	1	1
2	2	2	2
3	3	3	3
4	4	4	4
5	5	5	5
6	6	6	6
7	7	7	7
8	8	8	8
9	9	9	9
10	10	10	10
11	11	11	11
12	12	12	12
13	13	13	13
14	14	14	14
15	15	15	15
16	16	16	16
17	17	17	17
18	18	18	18
19	19	19	19
20	20	20	20
21	21	21	21
22	22	22	22
23	23	23	23
24	24	24	24
25	25	25	25
26	26	26	26
27	27	27	27
28	28	28	28
29	29	29	29
30	30	30	30
31	31	31	31
32	32	32	32
33	33	33	33
34	34	34	34
35	35	35	35
36	36	36	36
37	37	37	37
38	38	38	38
39	39	39	39
40	40	40	40
41	41	41	41
42	42	42	42
43	43	43	43
44	44	44	44
45	45	45	45
46	46	46	46
47	47	47	47
48	48	48	48
49	49	49	49
50	50	50	50
51	51	51	51
52	52	52	52
53	53	53	53
54	54	54	54
55	55	55	55
56	56	56	56
57	57	57	57
58	58	58	58
59	59	59	59
60	60	60	60
61	61	61	61
62	62	62	62
63	63	63	63
64	64	64	64
65	65	65	65
66	66	66	66
67	67	67	67
68	68	68	68
69	69	69	69
70	70	70	70
71	71	71	71
72	72	72	72
73	73	73	73
74	74	74	74
75	75	75	75
76	76	76	76
77	77	77	77
78	78	78	78
79	79	79	79
80	80	80	80
81	81	81	81
82	82	82	82
83	83	83	83
84	84	84	84
85	85	85	85
86	86	86	86
87	87	87	87
88	88	88	88
89	89	89	89
90	90	90	90
91	91	91	91
92	92	92	92
93	93	93	93
94	94	94	94
95	95	95	95
96	96	96	96
97	97	97	97
98	98	98	98
99	99	99	99
100	100	100	100



УСЛОВНЫЕ ОБОЗНАЧЕНИЯ:

69-01/441610

7

- кадастровый номер кадастрового участка
- номер учебного земельного участка
- граница кадастрового участка
- структурная часть границы, входящая в ЕГРН сведений о которой отсутствуют сведения об объекте недвижимости
- граница пространственного размещения Объекта
- обозначение территории пространственного размещения Объекта
- кадастровая точка границы территориального размещения Объекта

123ч¹

Заявитель: **ВЕРНО**

M.D.

Научных О.Г.
по доверенности

Масштаб 1:500

Appendix A.7